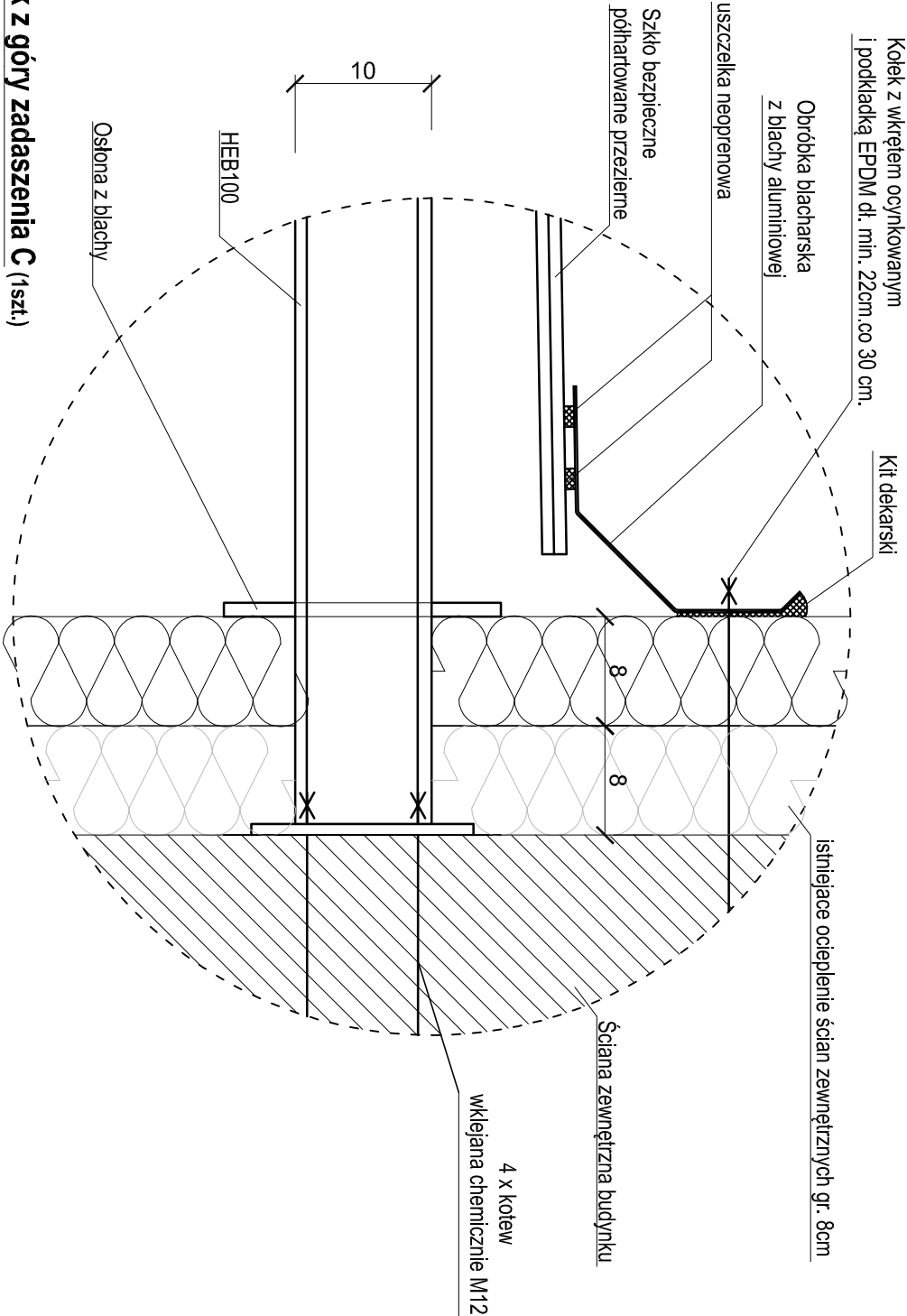
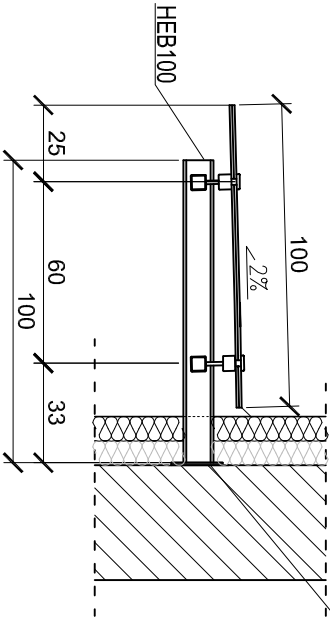


Szczegół mocowania do ściany

1:5

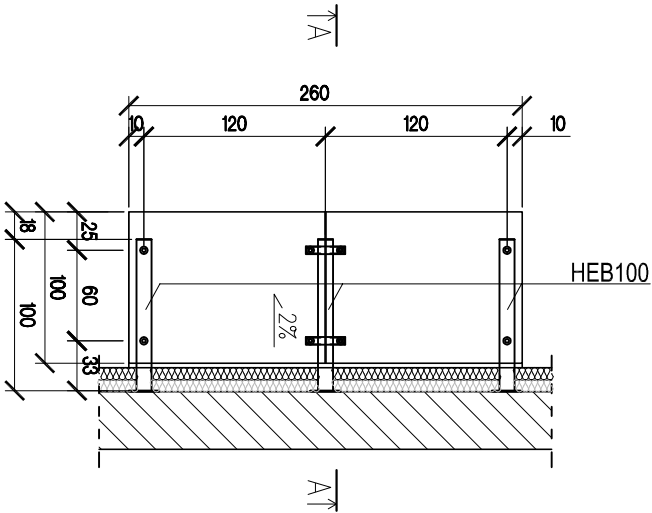


**A-A**  
skala 1:25



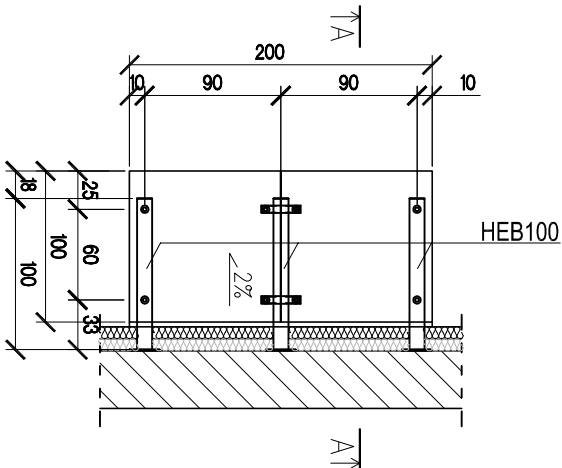
**Widok z góry zadaszenia A (1szt.)**

skala 1:50



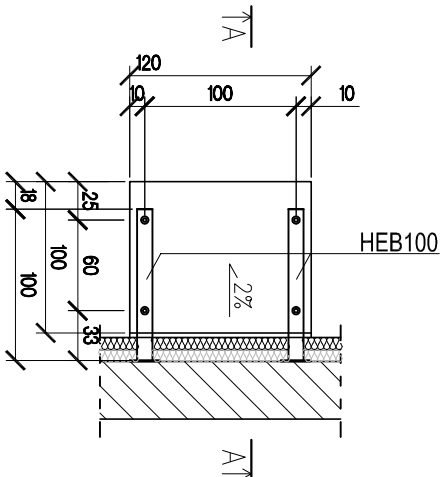
**Widok z góry zadaszenia B (2szt.)**

skala 1:50



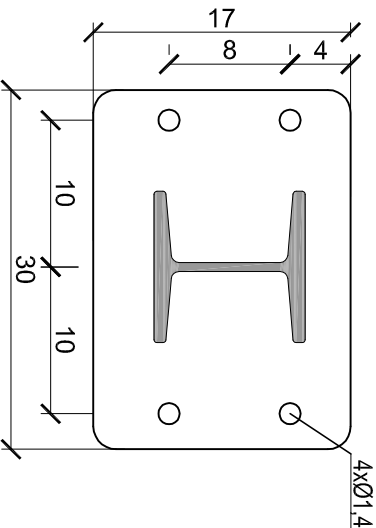
**Widok z góry zadaszenia C (1szt.)**

skala 1:50



**bl. 300x170x10,0mm**

1:5



Firma Budowlano-Konsultingowa P.B.P.H. ML-BUD s.c.		Tytuł: Daszki nad wejściami do budynku		PRZEBUDOWA WRAZ Z TERMOMODERNIZACJĄ BUDYNKU DOMU POMOCY SPOŁECZNEJ POŁOŻONEGO NA DZIAŁCE NR EWID. 782/6 W RUDZIE 102				1569/10/16	
Imię i nazwisko:		Nr upr.:		Specjalność:		Podpis:		Rewizja:	
Projektował: dr inż. arch. Klaudiusz FROSS		468/01		architektoniczna				Data:	
Projektował: mgr inż. Mariusz CZYSZEK		1384/94		konstrukcyjna				XII	
Sprawdził: inż. Krzysztof CZYZYKOWSKI		SIUK3605 /PROW/11		konstrukcyjna				2016	
Opracował: mgr inż. Paulina BĄK								Branża:	
								Faza:	
								Rys. nr:	
								A-B	
								PW	
								20	

Rysunek wykonany w licencjonowanej wersji programu AutoCAD 2002 - numer seryjny: 700-50636234

PRAWA AUTORSKIE ZASTRZEŻONE - POWIELANIE I UDOSTĘPNIANIE BEZ ZGODY AUTORÓW ZABRONIONE